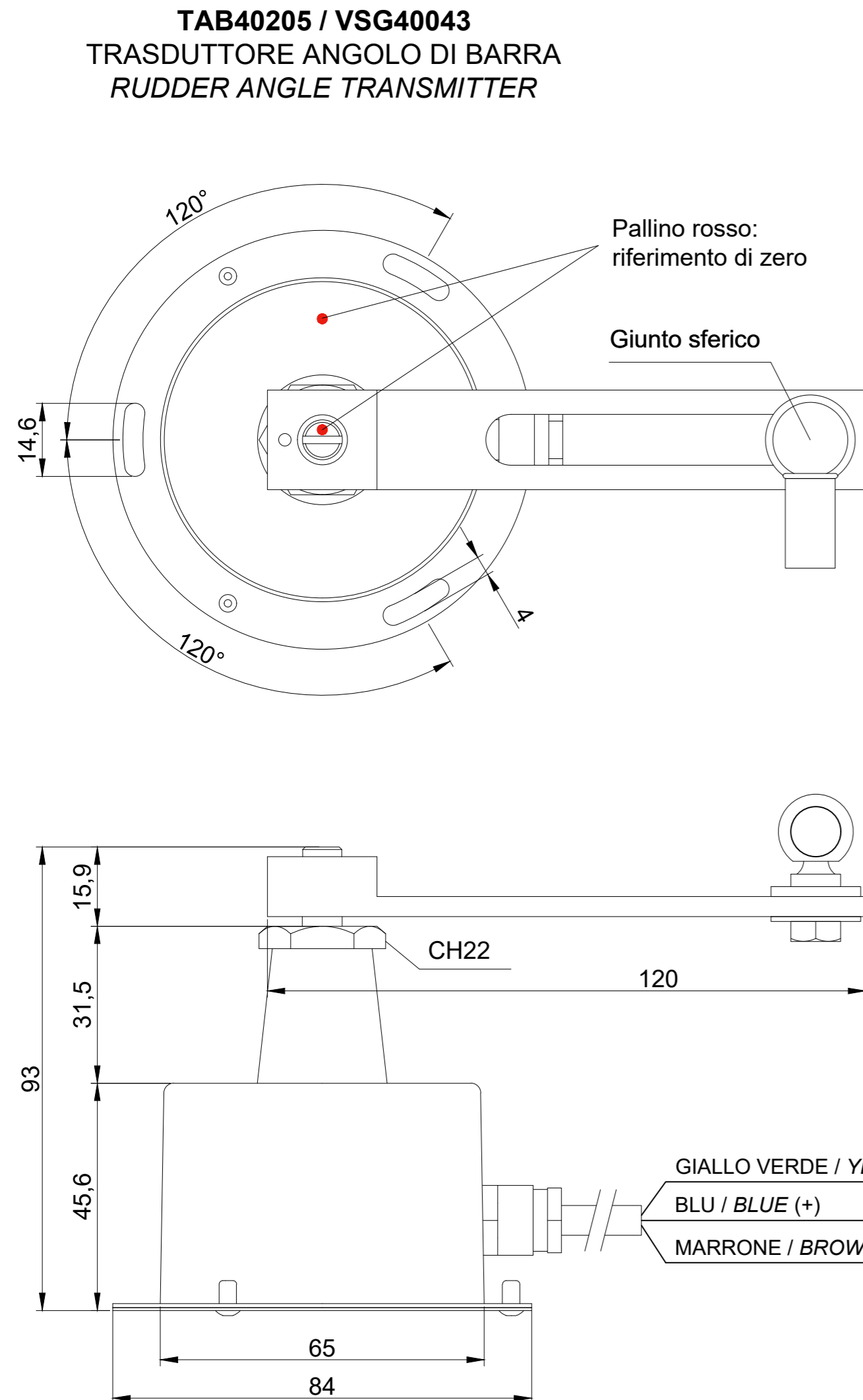
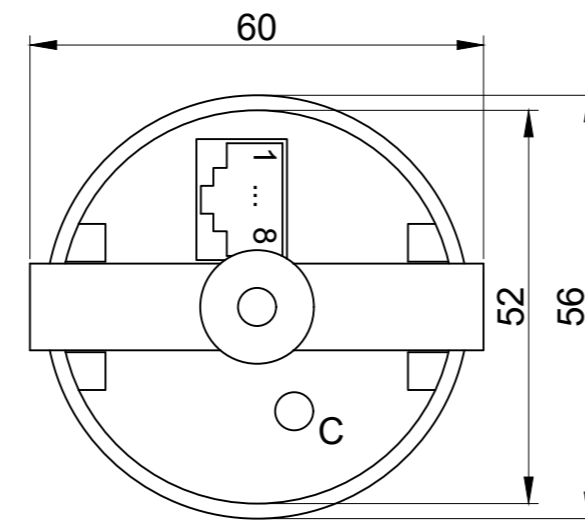


COLLEGAMENTO INDICATORI VSG22x96 + VSG22x97 CON TRASDUTTORE ANGOLO DI BARRA



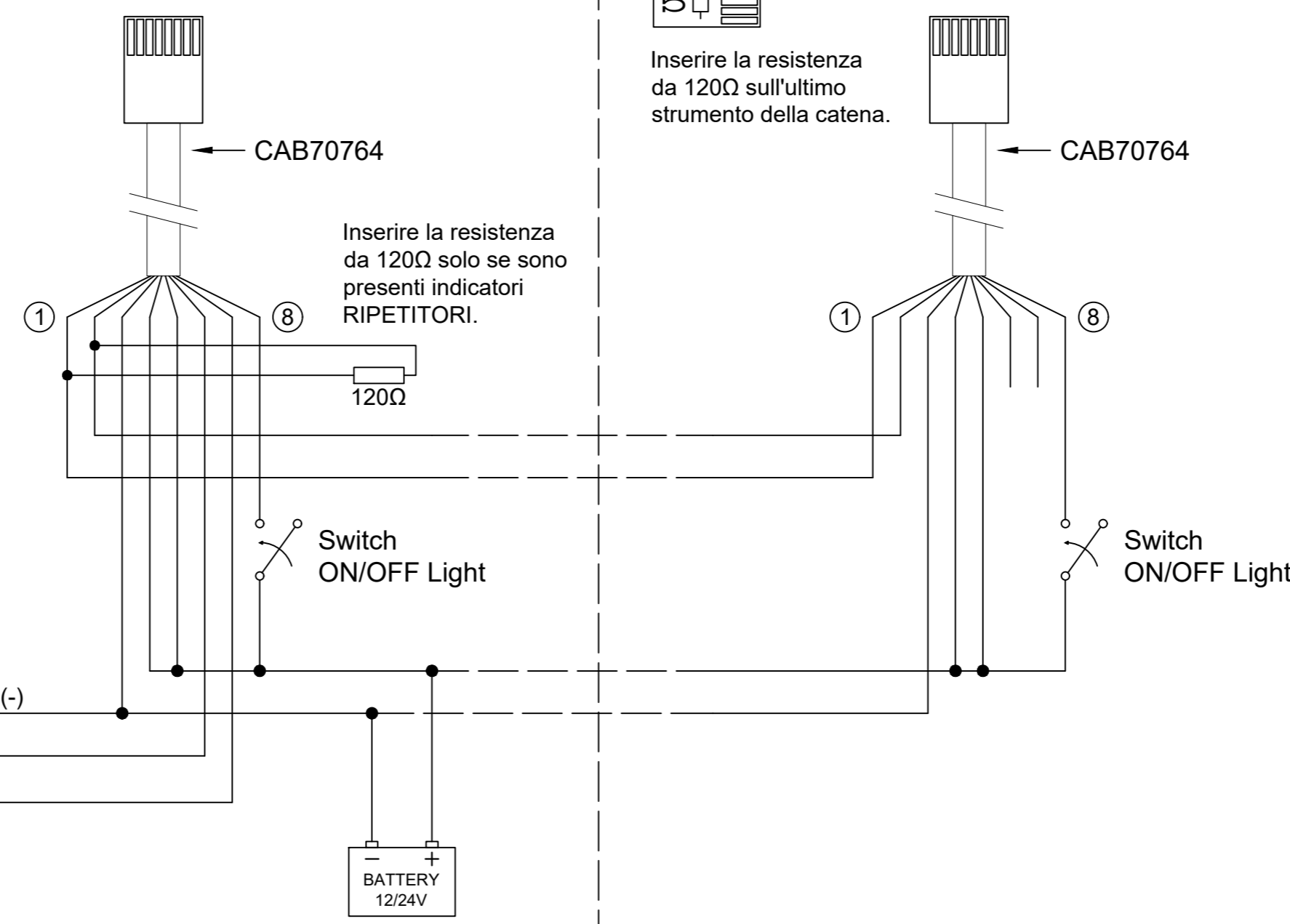
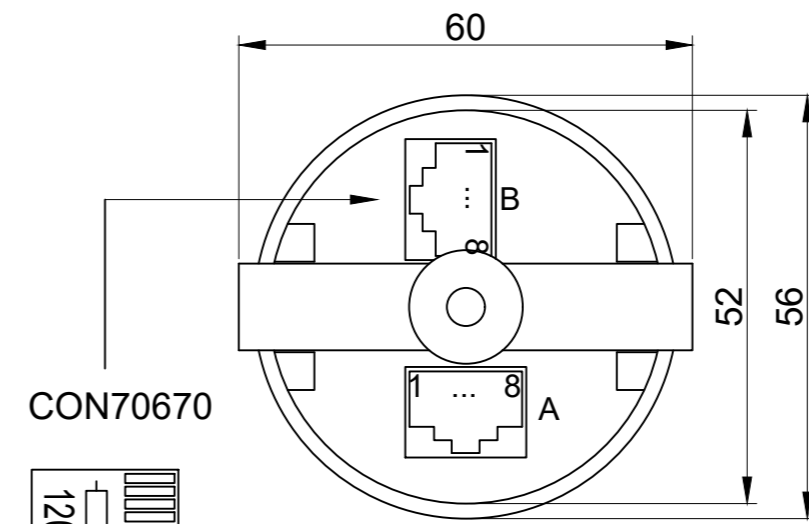
MASTER

VSG22x96
INDICATORE ANGOLO DI BARRA
RUDDER ANGLE INDICATOR
SW: 885



RIPETITORE / SLAVE

VSG22x97
INDICATORE ANGOLO DI BARRA
RUDDER ANGLE INDICATOR
SW: 884



Pinout connettore

Pin	Colore	Funzione
1	Arancio/Bianco	CAN-H } Ripetizione su
2	Arancio	CAN-L } linea CAN-BUS
3	Verde/Bianco	GND
4	Blu	+V Alimentazione
5	Blu/Bianco	+V Dopo Chiave
6	Verde	+5V Uscita ausiliaria
7	Marrone/Bianco	Segnale ingresso sensore
8	Marrone	+V Retroilluminazione

Pinout connector

Pin	Colour	Function
1	Orange/White	CAN-H } Repetition on
2	Orange	CAN-L } CAN-BUS line
3	Green/White	GND
4	Blue	+V Power supply
5	Blue/White	+V After Key
6	Green	+5V Auxiliary output
7	Brown/White	Sensor signal input
8	Brown	+V Backlighting

Procedura di calibrazione / Calibration procedure

- Premere il pulsante sul retro "C" e mantenerlo premuto per 4 secondi. Rilasciando il pulsante "C" si entra nella modalità autocalibrazione. Il led sul quadrante inizierà a lampeggiare velocemente.
- Spostate la barra completamente a sinistra, spostate la barra completamente a destra, spostate la barra al centro (nella posizione di 0°).
- Premere il pulsante sul retro "C" e mantenerlo premuto per 4 secondi. Si esce dalla modalità di autocalibrazione.

- Push the rear button "C" and maintain pressed for 4 seconds. Release the rear button "C" and enter in autocalibration mode. The front red led will blink quickly.

- Turn the rudder to full port side, turn the rudder to full stbd side, turn the rudder to 0° position.

- Push the rear button "C" and maintain pressed for 4 seconds. Exit from autocalibration mode.

Note

Per la rete CAN Bus inserire sempre una resistenza da da 120Ω sul primo e ultimo strumento della catena.

For the CAN Bus network, always insert a 120Ω resistor on the first and last instrument of the chain.

Caratteristiche tecniche / Technical features

Uscita:	0-1kΩ
Campo di misura:	±20° ±100°
Alimentazione:	12/24V
Grado di protezione:	IP67
Temperatura di esercizio:	-20 +70°C

Note su indicazione rovesciata / Inverted indication

L'inversione dei fili Giallo/Verde con il Blu provoca un'indicazione rovesciata dello strumento

The inversion of the Yellow / Green wires with the Blue causes an inverted indication of the instrument

Rev:	Date:	Descrizione modifiche - Description of changes:	SAN GIORGIO S.E.I.N. GENOVA - ITALY			
2	18/03/21	Sostituito trasduttore angolo di barra con VSG40043 e aggiunto collegamento a strumento SLAVE	Tel. 010-8301222 www.sangiorgiosein.com			
3	20/05/21	Inserita tabella caratteristiche tecniche sensore, tabella inversione fili e codice strumento ripetitore	Schema di collegamento indicatore angolo barra VSG22496 + VSG22497 con trasduttore			
4	20/10/21	Modificato software strumento MASTER - RIPETITORE e aggiunte note resistenza 120Ω	Number:	Product code:	Sheet:	Size:
5	19/01/22	Inversione dei fili Giallo/Verde e Marrone del trasduttore angolo di barra	D100705		1/1	A2
6	29/03/22	Inserito doppio connettore RJ45 su strumento ripetitore	Compiled:	Checked:	Approved:	
7	08/04/22	Inversione dei fili Marrone e Giallo/Verde del trasduttore angolo di barra	Silvestri M.	Manuelli M.	Manuelli M.	

Se non diversamente specificato, tutte le dimensioni sono da intendersi in mm e le tolleranze delle quote ±0.1mm