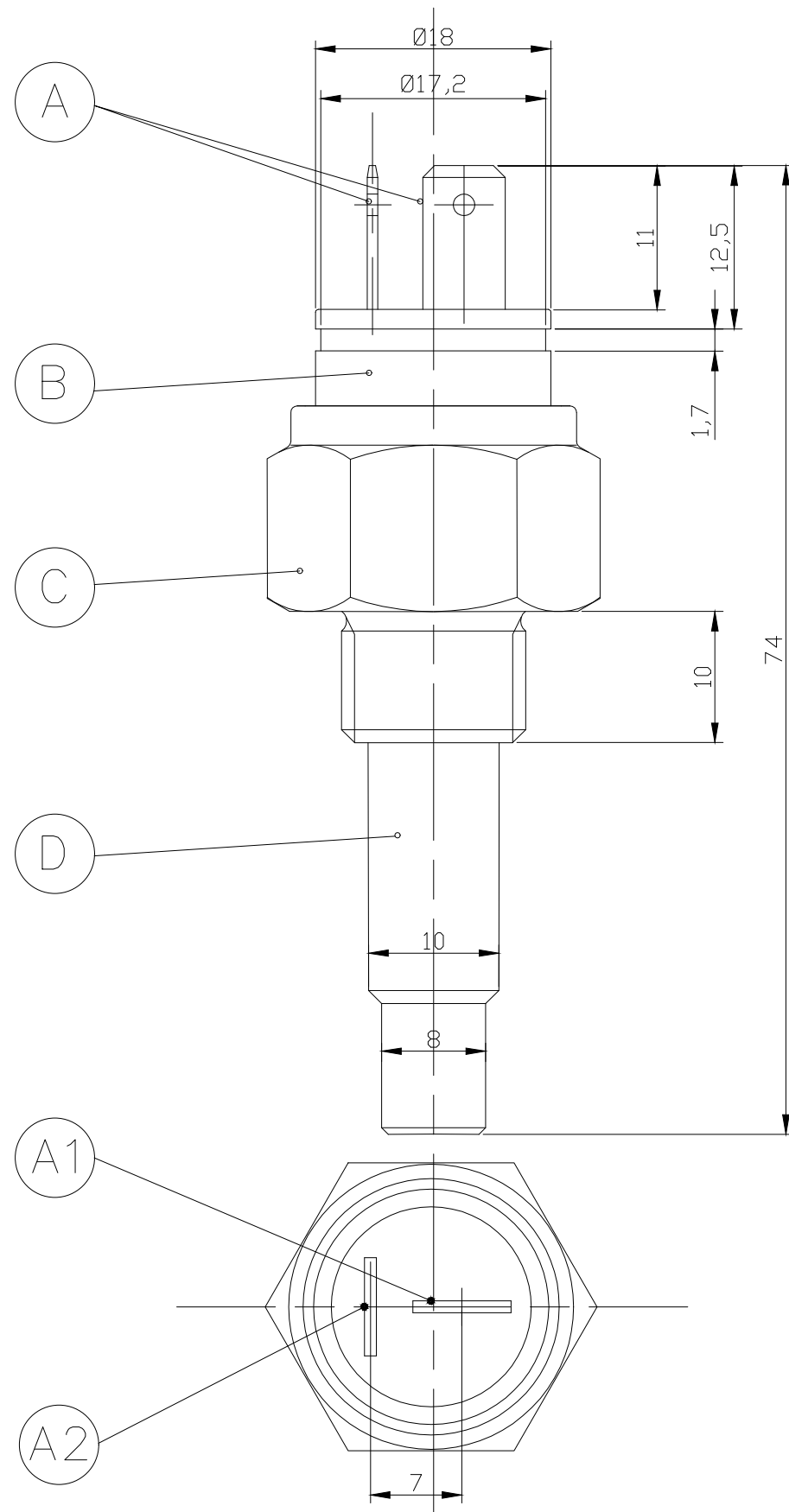


Codice Prodotto: VSG40018/A



Codice Prodotto: VSG40018/A

Esecuzione: singolo polo + allarme
Filettatura: 14x1.5
Chiusura contatto: $96 \pm 3^\circ\text{C}$
Riapertura contatto: $\leq 86^\circ\text{C}$

TEMPERATURA ($^\circ\text{C}$)	RESISTENZA (Ω)
25	488.7 – 584.8
60	132 – 151.7
110	28.33 – 31.6

Codice Prodotto: VSG40018/A2

Esecuzione: singolo polo + allarme
Filettatura: 14x1.5
Chiusura contatto: $103 \pm 3^\circ\text{C}$
Riapertura contatto: $\leq 93^\circ\text{C}$

TEMPERATURA ($^\circ\text{C}$)	RESISTENZA (Ω)
25	488.7 – 584.8
60	132 – 151.7
110	28.33 – 31.6

Codice Prodotto: VSG40018/A3

Esecuzione: singolo polo + allarme
Filettatura: 14x1.5
Chiusura contatto: $105 \pm 3^\circ\text{C}$
Riapertura contatto: $\leq 95^\circ\text{C}$

TEMPERATURA ($^\circ\text{C}$)	RESISTENZA (Ω)
26	488.7 – 584.8
60	132 – 151.7
110	28.33 – 31.6

Codice Prodotto: VSG40018/A4

Esecuzione: singolo polo + allarme
Filettatura: 14x1.5
Chiusura contatto: $110 \pm 3^\circ\text{C}$
Riapertura contatto: $\leq 100^\circ\text{C}$

TEMPERATURA ($^\circ\text{C}$)	RESISTENZA (Ω)
26	488.7 – 584.8
60	132 – 151.7
110	28.33 – 31.6

Codice Prodotto: VSG40018/A5

Esecuzione: singolo polo + allarme
Filettatura: 16x1.5
Chiusura contatto: $96 \pm 3^\circ\text{C}$
Riapertura contatto: $\leq 86^\circ\text{C}$

TEMPERATURA ($^\circ\text{C}$)	RESISTENZA (Ω)
26	488.7 – 584.8
60	132 – 151.7
110	28.33 – 31.6

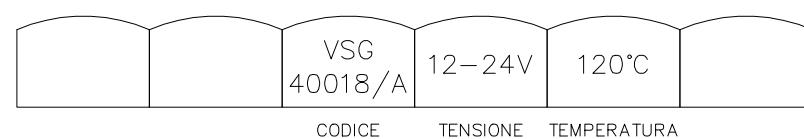
LEGENDA

- A – SPINE LAMELLARI FISSE CON FORO TIPO A IN OTTONE POT67
- A1 – TERMOMETRO ELETTRICO
- A2 – INDICATORE OTTICO
- B – BLOCCHETTO ISOLANTE IN RESINA POLIAMMIDICA 6.6+30% F.V.
- C – CORPO IN OTTONE POT58, CHIAVE 22
- D – PASTIGLIA TERMISTORE S1614602

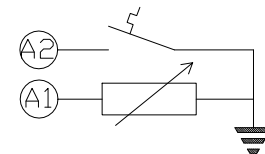
CARATTERISTICHE TECNICHE

- TENSIONE DI FUNZIONAMENTO 12/24V
- COPPIA DI SERRAGGIO 30Nm
- PESO 50g

ESEMPIO TIMBRATURA ESAGONO



SCHEMA ELETTRICO



Rev.	Date	Descrizione modifiche - Description of changes:	SAN GIORGIO S.E.I.N. GENOVA - ITALY		
0	29/10/10	Prima emissione	Tel. 010-8301222 - www.sangiorgiosein.com		
1	11/03/14	Modificato tipo di Fast-on e tabella calibrazione	Sensore di temperatura singolo polo + allarme 40-120°C		
2	02/02/17	Modificata dimensione fast-on "W" e aggiunte note per VSG40018/A7	Taratura VDO		
3	06/07/20	Modifica layout disegno, aggiunta tabella caratteristiche tecniche e legenda	Number:	Product code:	Sheet:
4	10/02/21	Aggiunto il peso all'interno delle caratteristiche tecniche	D101031	VSG40018/Ax	1/1
Se non diversamente specificato, tutte le dimensioni sono da intendersi in mm e le tolleranze delle quote $\pm 0.1\text{mm}$			Compiled:	Checked:	Approved:
			Silvestri M.	Manuelli M.	Manuelli M.