

SENSORE DI LIVELLO FLANGIA Ø70MM CON CONVERTITORE CANOPEN

CARATTERISTICHE TECNICHE

Materiale flangia: Acciaio inox AISI 316
 Diametro flangia: 70mm
 Lunghezza (L): A richiesta
 Tipo sensore: resistivo a reed ravvicinati
 Uscita: CANOPEN
 Liquido: Gasolio

TECHNICAL FEATURES

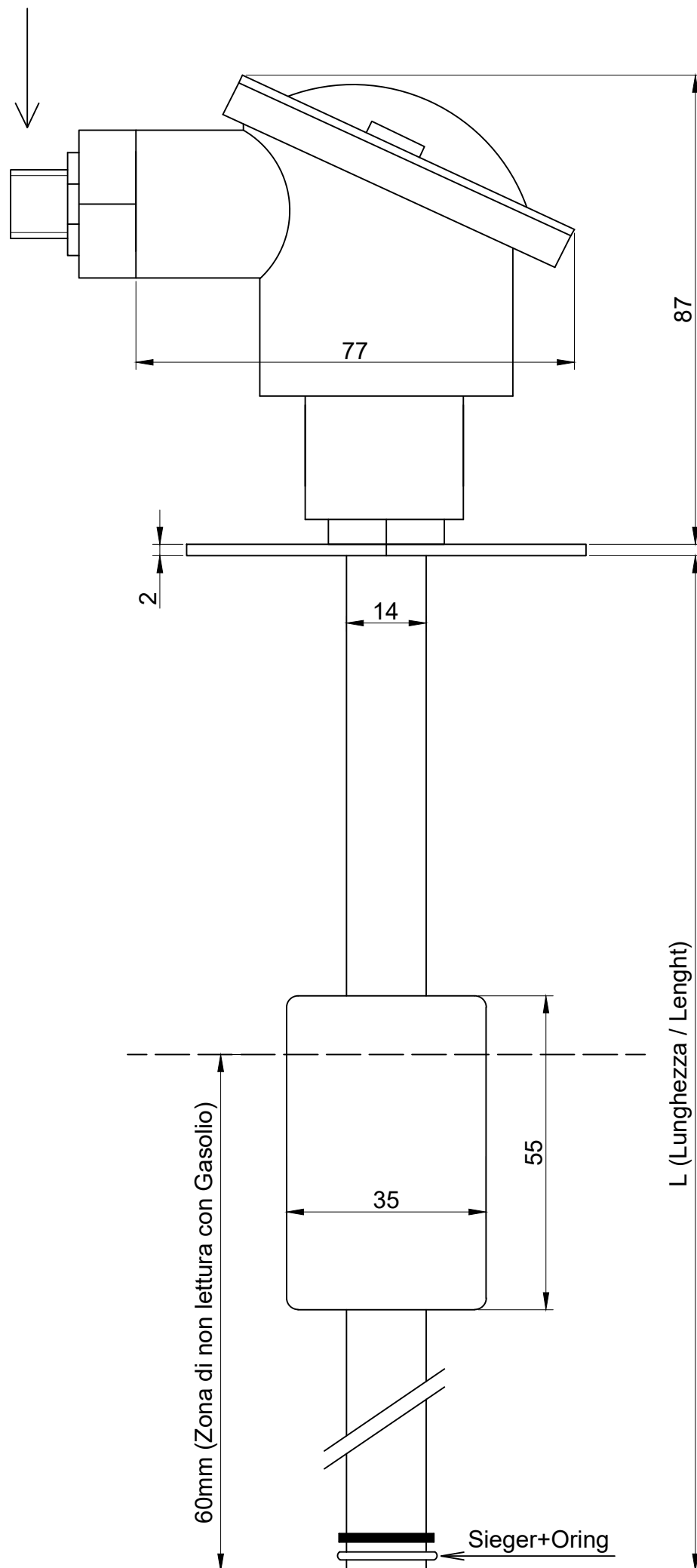
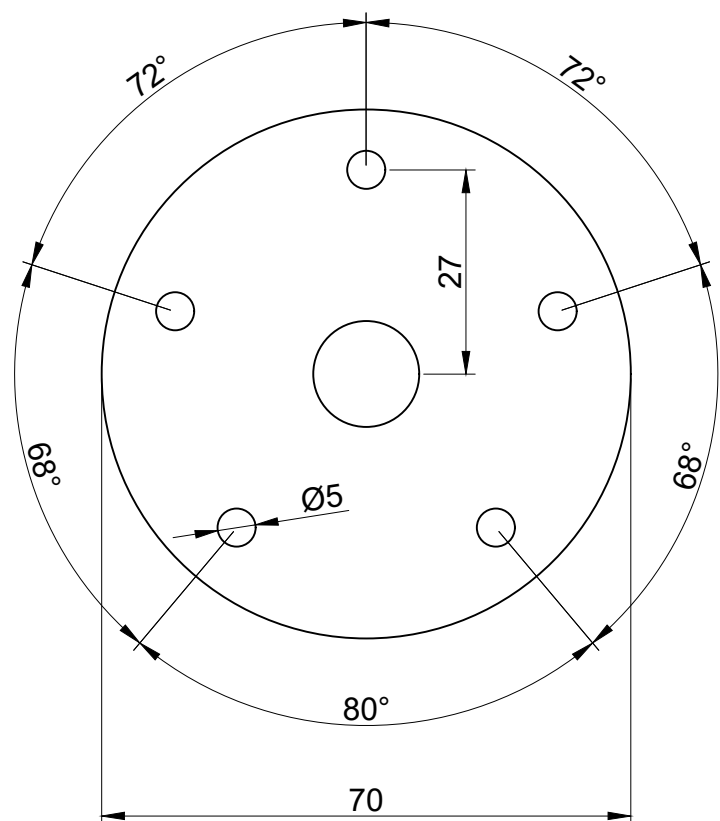
Flange material: Stainless/steel AISI 316
 Flange diameter: 70 mm
 Length (L): On demand
 Type of sensor: resistive with chain reed closed
 Output: CANOPEN
 Fluid: Fuel

PROTOCOLLO / PROTOCOL

Speed: 250kbs
 Node ID: 126d (dec) or 7Eh (hex)
 Heartbeat: 1 second
 PDO: 180h + Node ID
 Type: event timer 100 ms (data tx every 100 ms)

PINOUT CONNETTORE / CONNECTOR PINOUT

- | | |
|---|---|
| 1 | Calza cavo CAN-BUS / CAN-BUS cable shield |
| 2 | + Batteria / + Power supply |
| 3 | Negativo / Negative |
| 4 | CAN-H |
| 5 | CAN-L |



Rev:	Date:	Descrizione modifiche - Description of changes:	SAN GIORGIO S.E.I.N. GENOVA - ITALY	
0	25/03/21	Prima emissione	Tel. 010-8301222 - www.sangiorgiosein.com	
			Sensore livello in acciaio con flangia Ø70mm e convertitore CANOPEN	
			Number:	Product code:
			D170519	
			Sheet:	Size:
			1/1	A3
			Compiled:	Checked:
			Silvestri M.	Manuelli M.
			Approved:	
			Manuelli M.	

Se non diversamente specificato, tutte le dimensioni sono da intendersi in mm e le tolleranze delle quote ±0.1mm