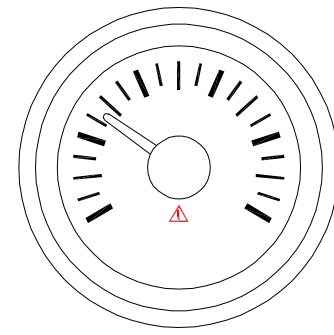
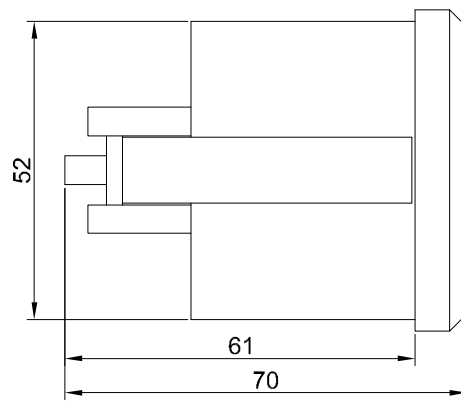
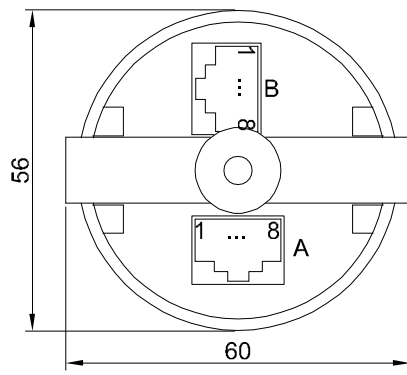


STRUMENTO CR Ø52mm OMNILINK - DISEGNO DIMENSIONALE E COLLEGAMENTO

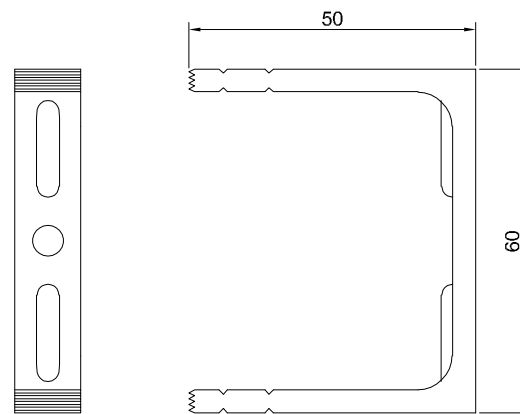


Riferimento manuale / User manual reference: **M180305**

Accessori di serie / Standard accessories

VSG80006

Staffa fissaggio montaggio frontale
Holding bracket front mounting



Scheda Tecnica Indicatore Ø52mm

Diametro: Ø52mm
Dima di foratura: Ø53mm per montaggio frontale
Quadrante: Nero / Bianco retroilluminato
Ghiera: CR - Rotonda in ottone cromato
Lente frontale: CR - Vetro temperato antiappannamento
Alimentazione: 9/32 V
Retroilluminazione: Rossa
Connettori: 2 x RJ45
Temperatura di esercizio: -20 +70 °C
Grado di protezione: IP67 frontale

Pinout connettori "A" - "B"

Pin	Colore	Funzione	
1	Arancio/Bianco	CAN H	- I cavi della linea CAN BUS devono essere twistati tra loro
2	Arancio	CAN L	
3	Verde/Bianco	GND	- Collegare una R=120Ω tra i pin CAN H e CAN L se indicatore di fine linea CAN
4	Blu	+V Alimentazione	
5	Blu/Bianco	+V Dopo Chiave	
6	Verde	GND	
7	Marrone/Bianco	Ingresso da trasduttore	
8	Marrone	+V Retroilluminazione	

Technical Specification Indicator Ø52mm

Diameter: Ø52mm
Mounting hole: Ø53mm for front mounting
Dial: Black / White backlit
Bezel: CR - Round in chrome plated brass
Cover lens: CR - Anti-fog tempered glass
Power Supply: 9/32 V
Power consumption: 100 mA max + backlighting
Backlighting: Red
Connectors: 2 x RJ45
Operating temperature: -20 +70 °C
Protection grade: IP67 on front

Pinout connectors "A" - "B"

Pin	Color	Function	
1	Orange/White	CAN H	- CAN BUS cables must be twisted together
2	Orange	CAN L	
3	Green/White	GND	- Connect a R=120Ω between pin CAN H and CAN L if the indicator is the last of the CAN BUS line
4	Blue	+V Power Supply	
5	Blue/White	+V After Key	
6	Green	GND	
7	Brown/White	Input from sensor	
8	Brown	+V Backlighting	

Serie / Type	Manometri / Pressure instruments			Termometri / Temp. instruments		Voltmetri / Voltmeters		Strumenti di livello / Level instruments		
	0-5bar	0-10bar	0-25bar	40-120°C	50-150°C	8-16V	16-32V	0-4/4 Tank	0-4/4 Water	0-4/4 Waste
CR Nero / Black CR Bianco / White	VSG22363 VSG22063	VSG22355 VSG22055	VSG22365 VSG22065	VSG22340 VSG22040	VSG22350 VSG22050	VSG22380 VSG22080	VSG22385 VSG22085	VSG22330 VSG22030	VSG22392 VSG22092	VSG22394 VSG22094
Software	090107_313	090107_321	090107_342	090107_211	090107_221	090107_541	090107_551	090107_414	090107_411	090107_411

Rev:	Date:	Descrizione modifiche - Description of changes:	SAN GIORGIO S.E.I.N. GENOVA - ITALY		
0	29/05/20	Prima emissione	Tel. 010-8301222 - www.sangiorgiosein.com		
			OmniLink Ø52mm VSG22xxx dimensionale e collegamento OmniLink Ø52mm VSG22xxx dimensions and wiring		
		Number: D200527	Sheet: 1/1	Date: 29/05/20	Size: A3
		Compiled: Silvestri M.	Checked: Manuelli M.	Approved: Manuelli M.	

Se non diversamente specificato, tutte le dimensioni sono da intendersi in mm e le tolleranze delle quote ±0.1mm