

## PORT

## VSG40045

TRASDUTTORE ANGOLO DI FLAP  
FLAP ANGLE TRANSMITTER

## PORT

## VSG22483

INDICATORE ANGOLO DI FLAP  
FLAP ANGLE INDICATOR  
SW: 875

## STBD

## VSG22484

INDICATORE ANGOLO DI FLAP  
FLAP ANGLE INDICATOR  
SW: 876

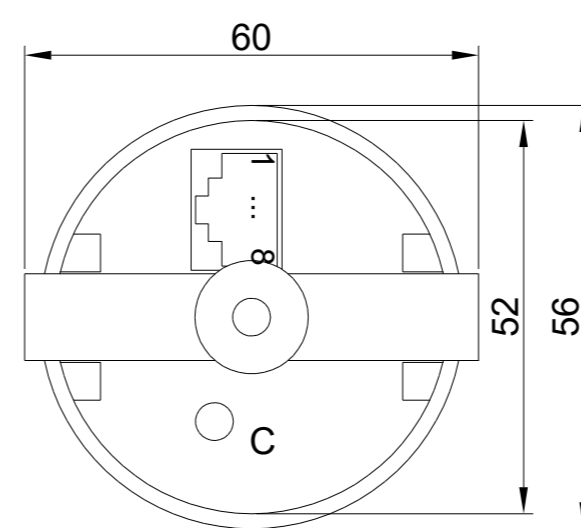
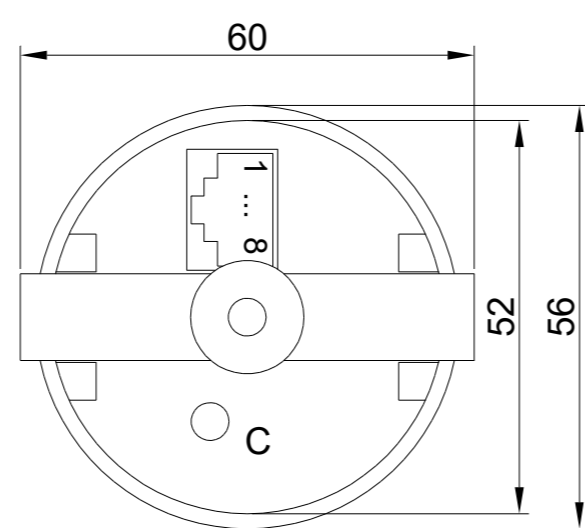
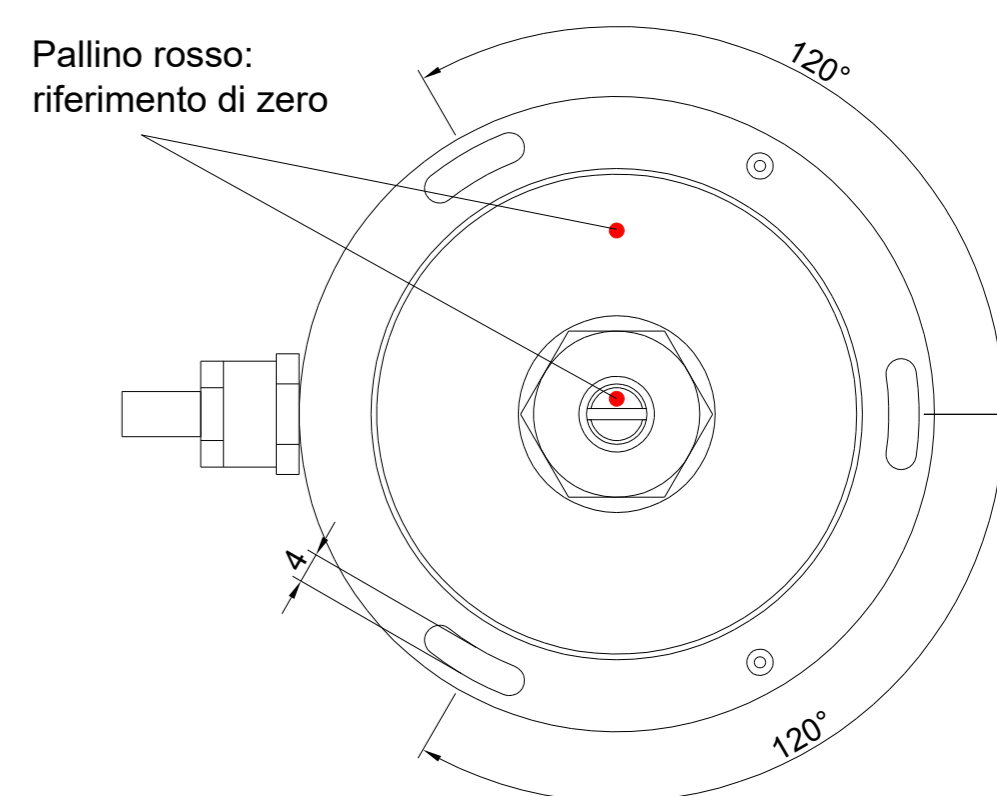
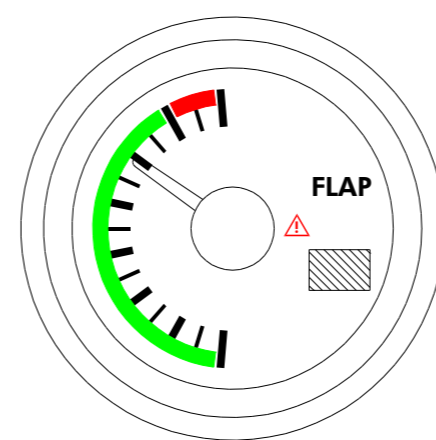
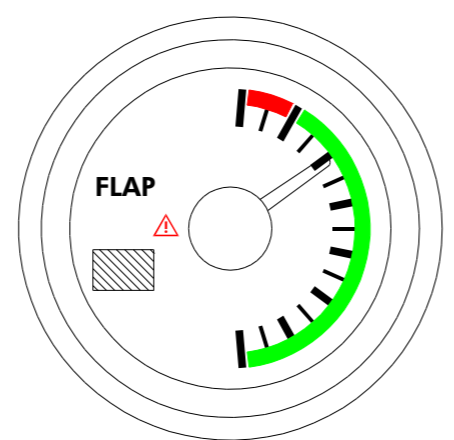
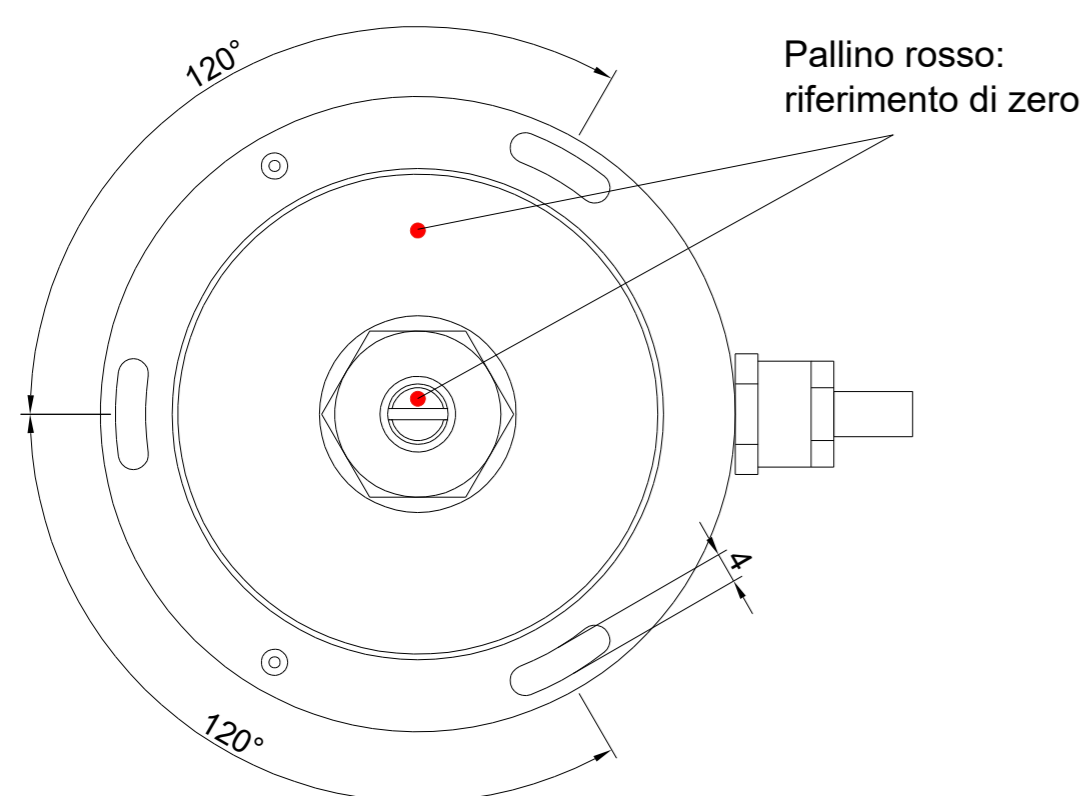
## STBD

## VSG40045

TRASDUTTORE ANGOLO DI FLAP  
FLAP ANGLE TRANSMITTER

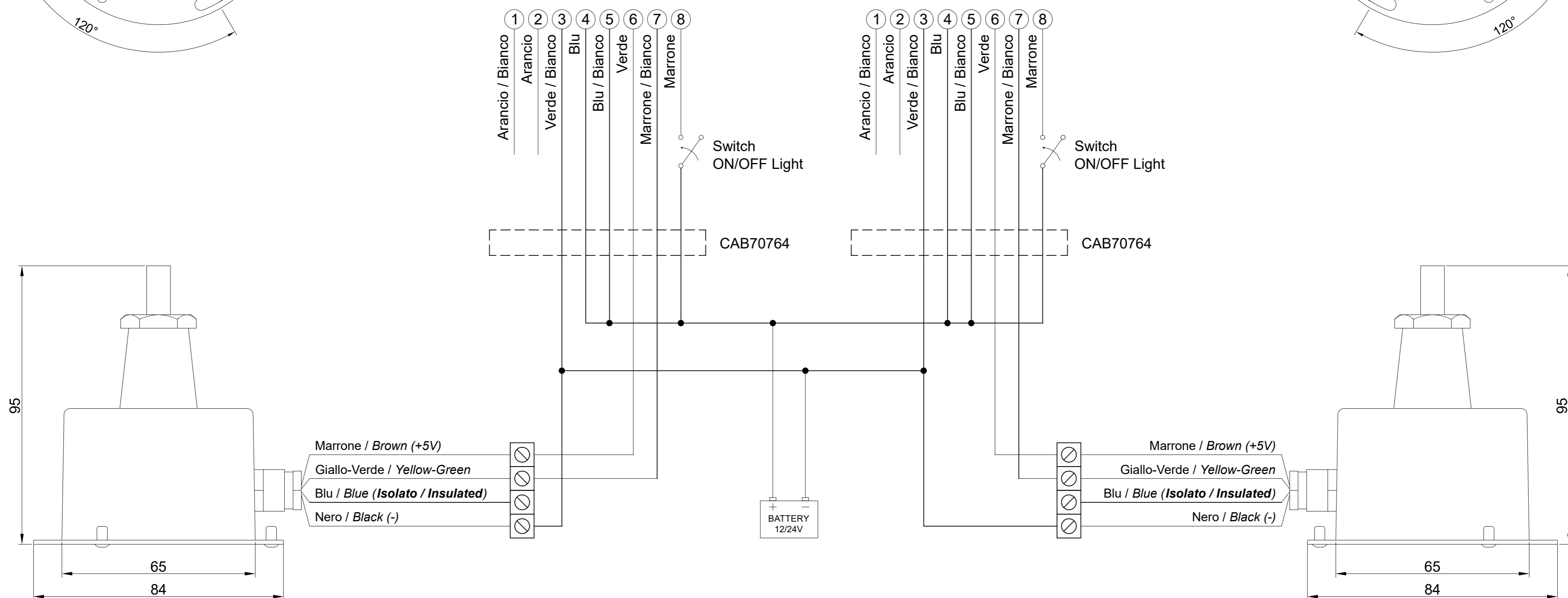
A

A



B

B



C

C

**Pinout strumento:**

Pin	Colore	Funzione
1	Arancio/Bianco	---
2	Arancio	---
3	Verde/Bianco	GND
4	Blu	+V Alimentazione
5	Blu/Bianco	+V Dopo chiave
6	Verde	Uscita +5V Ausiliaria
7	Marrone/Bianco	Segnale ingresso 0...5V
8	Marrone	+V Retroilluminazione

**Caratteristiche tecniche Indicatore**

Dimensione: Ø52mm  
Campo di misura: -2° +12° FLAP  
Temperatura di esercizio: -20 +70°C  
Grado di protezione: IP67

**Caratteristiche tecniche Sensore**

Alimentazione: 12/24V  
Grado di protezione: IP67

**Pinout indicator:**

Pin	Color	Function
1	Orange/White	---
2	Orange	---
3	Green/White	GND
4	Blue	+V Power supply
5	Blue/White	+V After key
6	Green	Auxiliary +5V output
7	Brown/White	0..5V input signal
8	Brown	+V Backlighting

**Indicator technical features**

Dimensions: Ø52mm  
Range: -2° +12° FLAP  
Operating temperature: -20 +70°C  
Protection grade: IP67

**Sensor technical features**

Power supply: 12/24V  
Protection grade: IP67

**Procedura di calibrazione senso di indicazione**

Immediatamente dopo la fase di alimentazione strumento (<10 secondi), premere il pulsante sul retro "C" e mantenerlo premuto per 4 secondi. Il led sul quadrante inizierà a lampeggiare velocemente. Rilasciare il tasto.

**Procedura di calibrazione**

A strumento alimentato da almeno 10 secondi, premere il pulsante sul retro "C" e mantenerlo premuto per 4 secondi. Rilasciando il pulsante "C" si entra nella modalità autocalibrazione. Il led sul quadrante inizierà a lampeggiare velocemente.

Spostare il flap tutto in alto, spostare il flap completamente in basso.

Premere il pulsante sul retro "C" e mantenerlo premuto per 4 secondi. Si esce dalla modalità di autocalibrazione.

**Calibration procedure indication sense**

Immediately after the instrument power phase (<10 seconds), press the button on the back "C" and hold it for 4 seconds. The LED on the dial will start flashing rapidly. Release the button.

**Calibration procedure**

With the instrument powered for at least 10 seconds, press the button on the back "C" and hold it for 4 seconds. Releasing the "C" button will enter the auto-calibration mode. The LED on the dial will start flashing rapidly.

Move the flap all the way up, move the flap all the way down.

Press the button on the back "C" and hold it for 4 seconds. You will exit the auto-calibration mode.

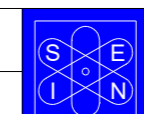
D

D

Rev Date Description of changes - Descrizione modifiche

0 20/06/23 First issue - Prima emissione

1 17/05/24 Invertito codice strumento angolo di flap VSG22483 / VSG22484



**SAN GIORGIO S.E.I.N.**  
MARINE INSTRUMENTS AND AUTOMATION

[www.sangiorgiosein.com](http://www.sangiorgiosein.com)

+39 010 8301222

Disegno meccanico e collegamento indicatore angolo flap Ø52mm e sensore angolo di flap VSG40045

Number **D230620** Product code Unit **mm** Sheet **1/1** Size **A1**

Compiled **Silvestri M.** Checked **Manuelli M.** Approved: **Manuelli M.**