

## PORT

## PORT

## STBD

## STBD

## TAF40209

TRASDUTTORE ANGOLO TRIM  
TRIM ANGLE TRANSMITTER

## VSG22481

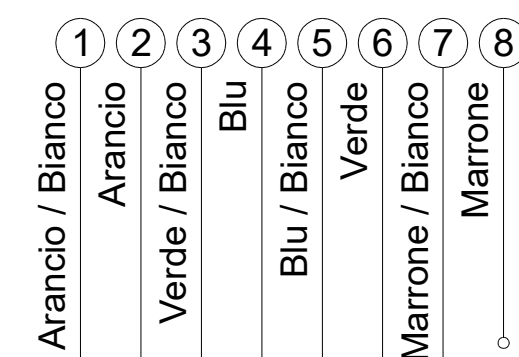
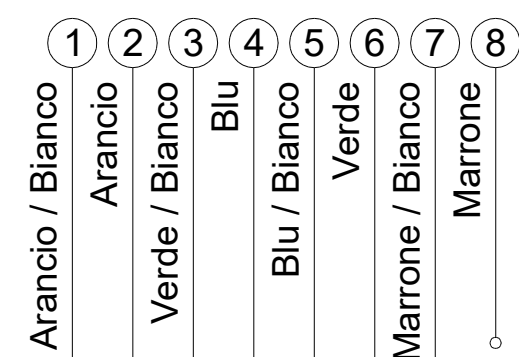
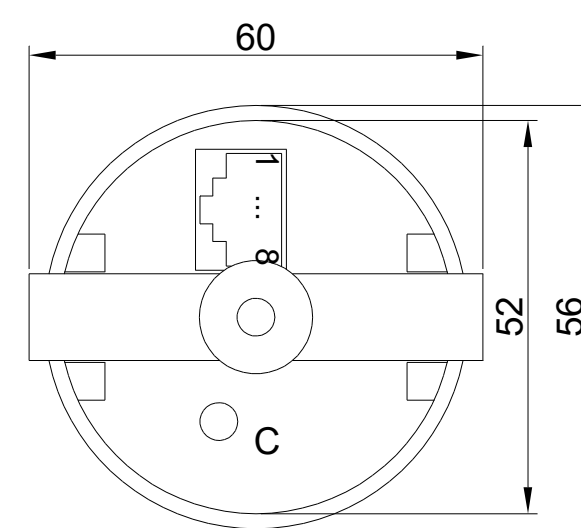
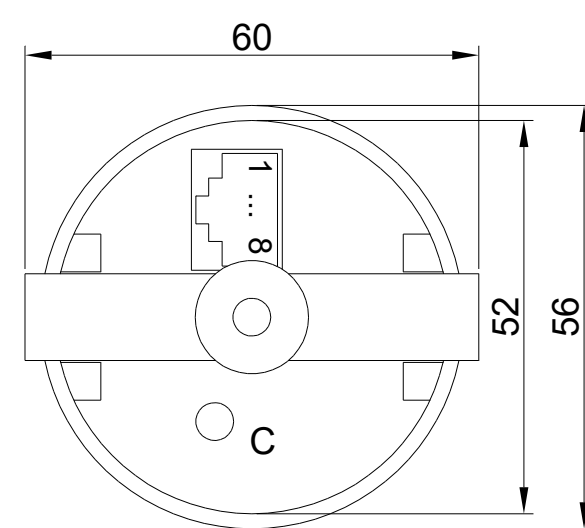
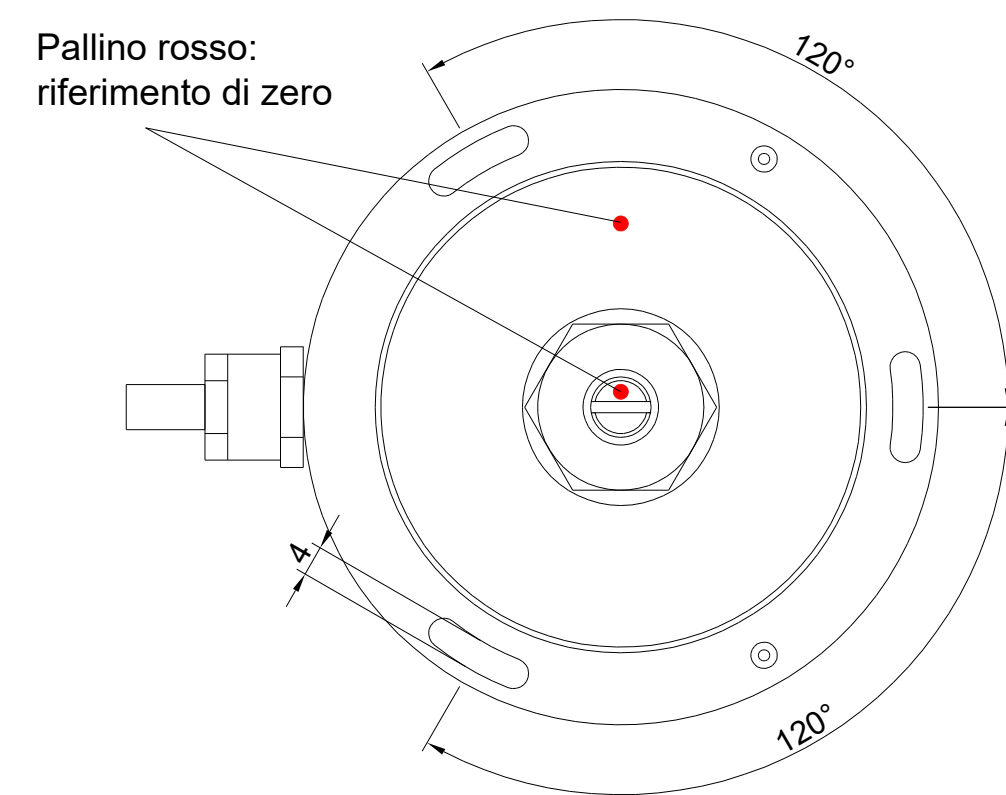
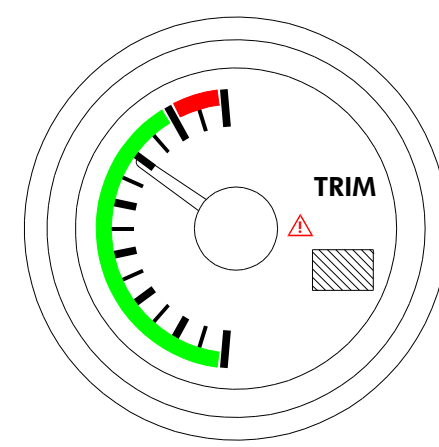
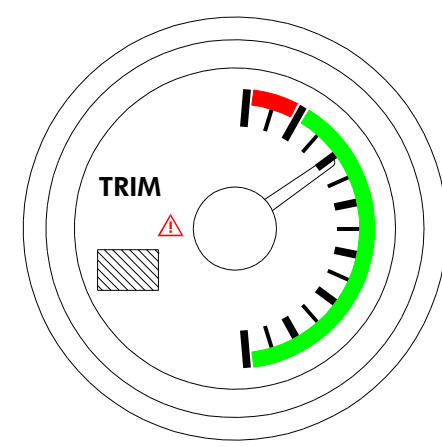
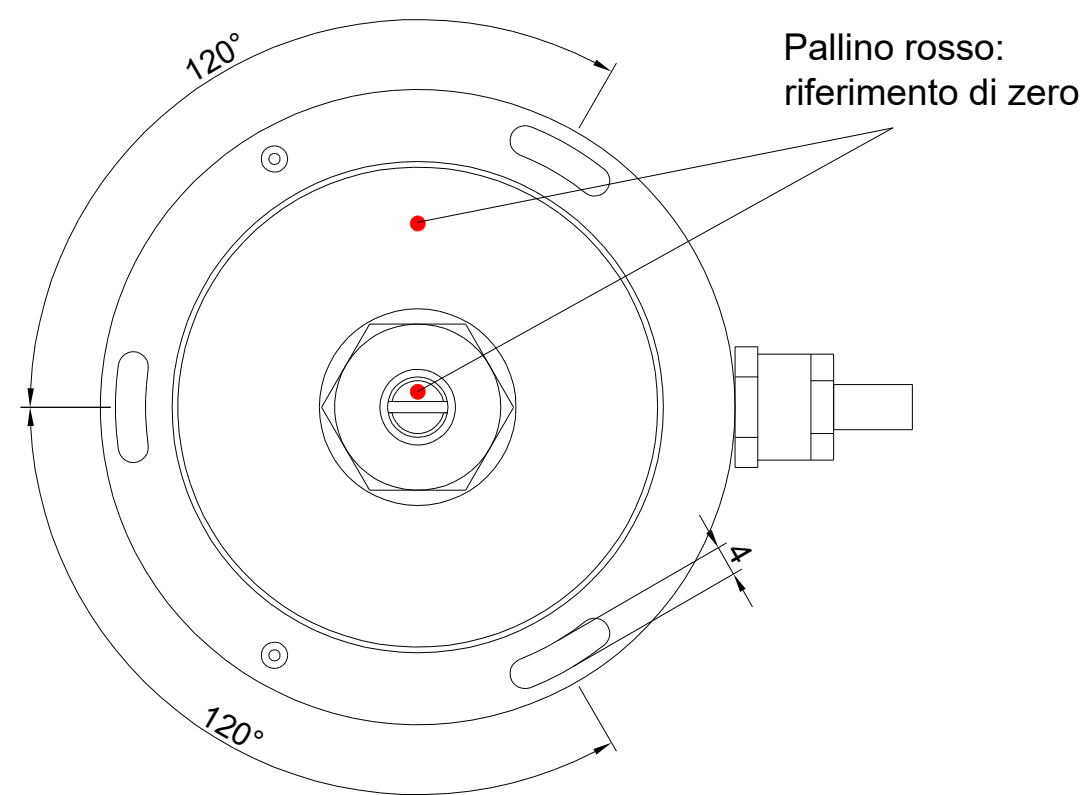
INDICATORE ANGOLO DI TRIM  
TRIM ANGLE INDICATOR  
SW: 875

## VSG22482

INDICATORE ANGOLO DI TRIM  
TRIM ANGLE INDICATOR  
SW: 876

## TAF40209

TRASDUTTORE ANGOLO TRIM  
TRIM ANGLE TRANSMITTER

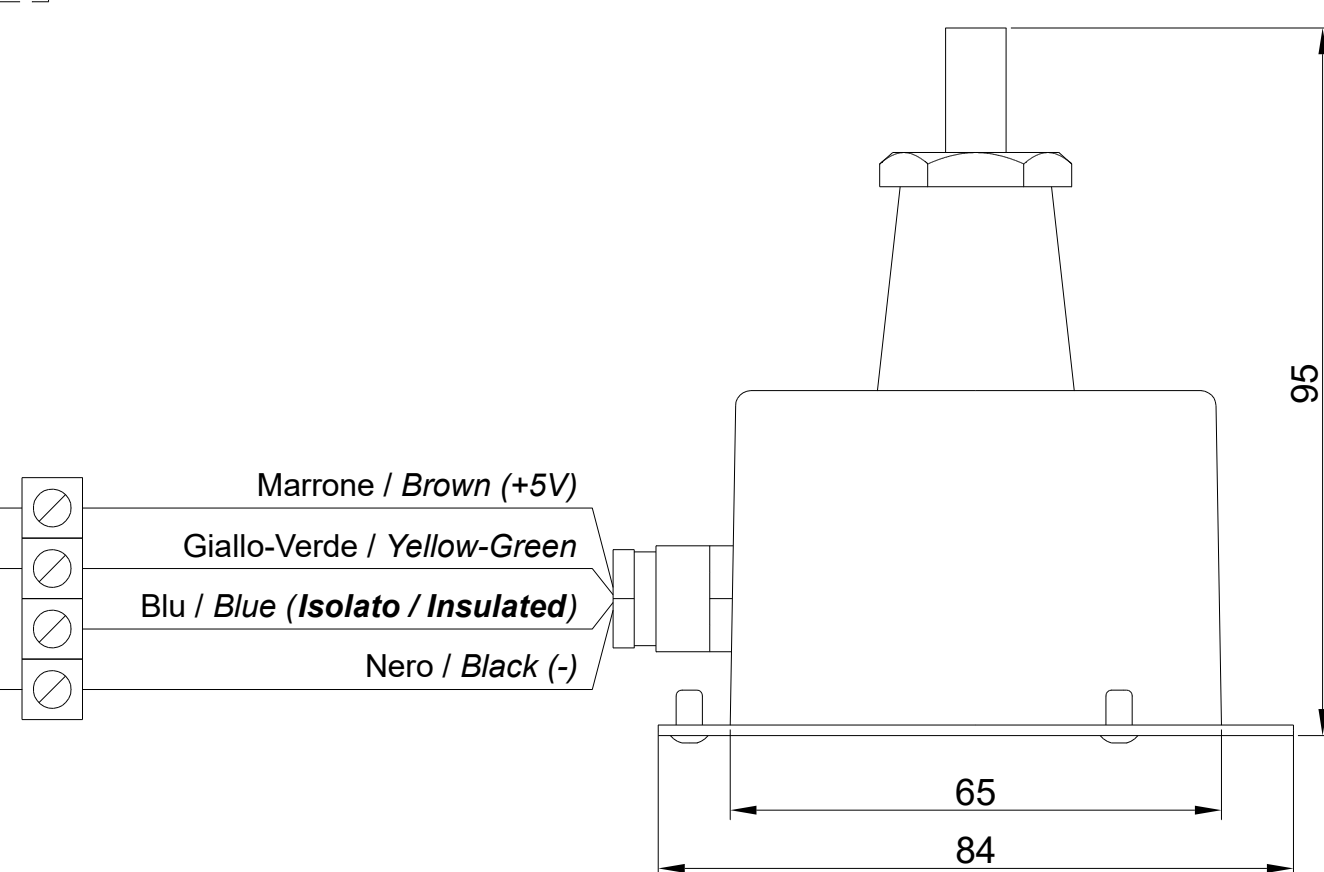
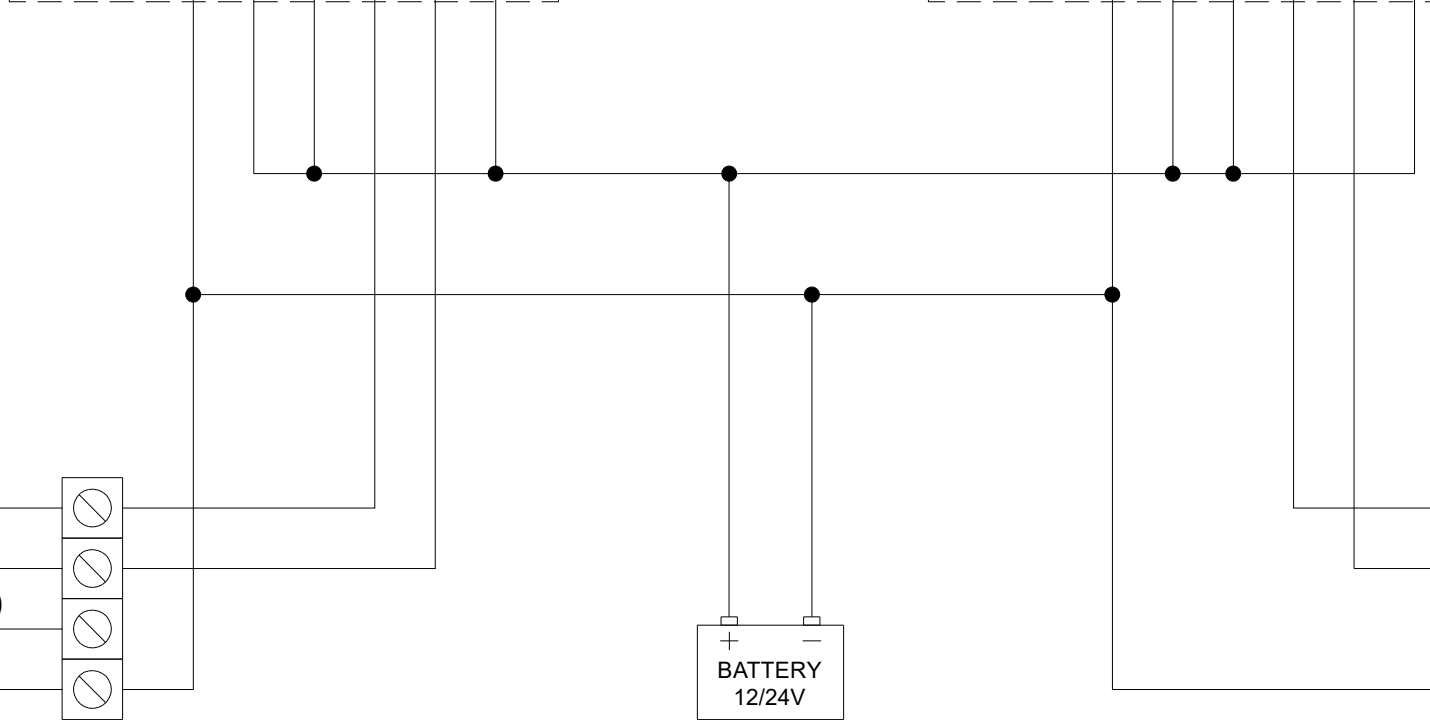
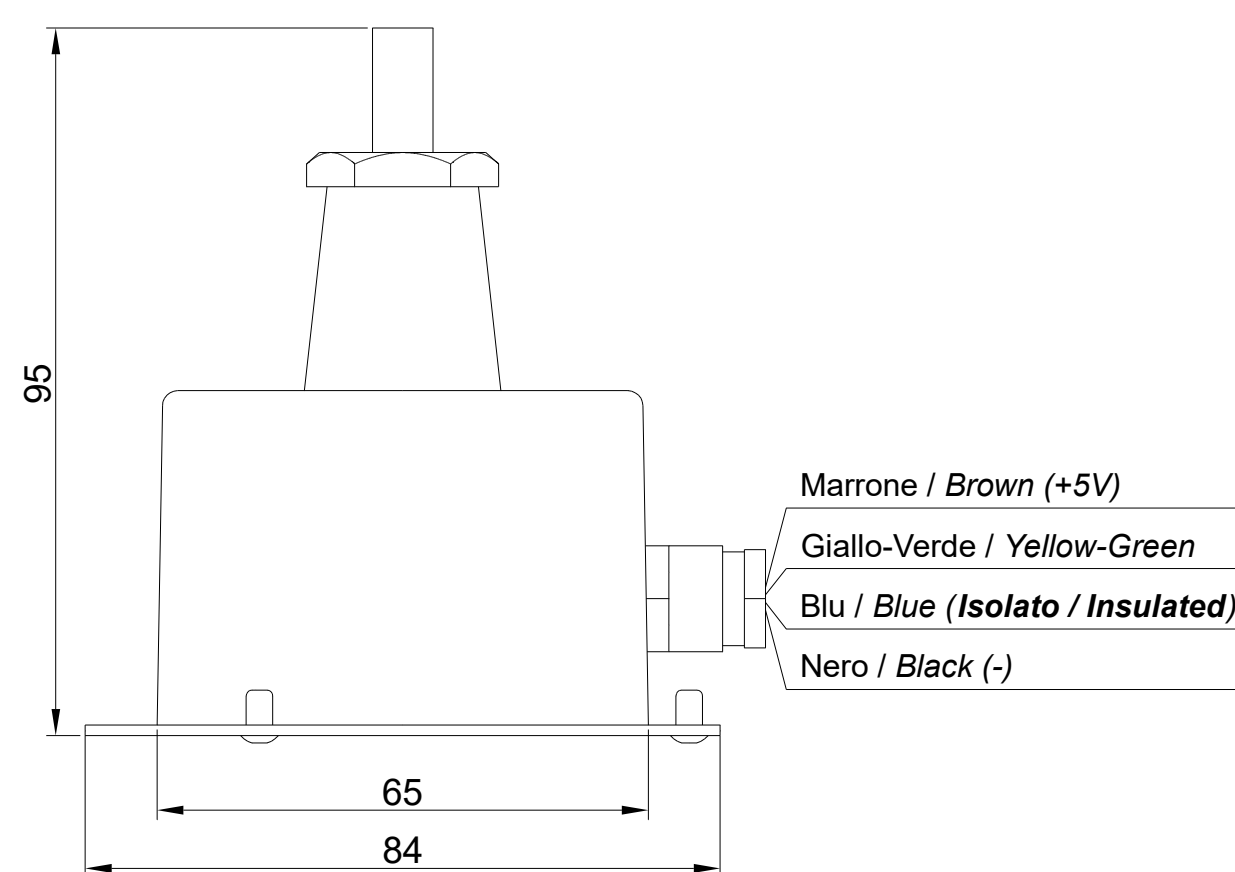


Switch ON/OFF Light

Switch ON/OFF Light

CAB70764

CAB70764



## Pinout strumento:

Pin	Colore	Funzione
1	Arancio/Bianco	---
2	Arancio	---
3	Verde/Bianco	GND
4	Blu	+V Alimentazione
5	Blu/Bianco	+V Dopo chiave
6	Verde	GND
7	Marrone/Bianco	Segnale ingresso 180..10Ω
8	Marrone	+V Retroilluminazione

## Caratteristiche tecniche Indicatore

Dimensione: Ø52mm  
Temperatura di esercizio: -20 +70°C  
Grado di protezione: IP67

## Caratteristiche tecniche Sensore

Alimentazione: 12/24V  
Grado di protezione: IP67

## Pinout indicator:

Pin	Color	Function
1	Orange/White	---
2	Orange	---
3	Green/White	GND
4	Blue	+V Power supply
5	Blue/White	+V After key
6	Green	GND
7	Brown/White	180..10Ω input signal
8	Brown	+V Backlighting

## Indicator technical features

Dimensions: Ø52mm  
Operating temperature: -20 +70°C  
Protection grade: IP67

## Sensor technical features

Power supply: 12/24V  
Protection grade: IP67

## Procedura di calibrazione senso di indicazione

Immediatamente dopo la fase di alimentazione strumento (<10 secondi), premere il pulsante sul retro "C" e mantenerlo premuto per 4 secondi. Il led sul quadrante inizierà a lampeggiare velocemente. Rilasciare il tasto.

## Procedura di calibrazione

A strumento alimentato da almeno 10 secondi, premere il pulsante sul retro "C" e mantenerlo premuto per 4 secondi. Rilasciando il pulsante "C" si entra nella modalità autocalibrazione. Il led sul quadrante inizierà a lampeggiare velocemente.

Spostare il flap tutto in alto, spostare il flap completamente in basso.

Premere il pulsante sul retro "C" e mantenerlo premuto per 4 secondi. Si esce dalla modalità di autocalibrazione.

## Calibration procedure indication sense

Immediately after the instrument power phase (<10 seconds), press the button on the back "C" and hold it for 4 seconds. The LED on the dial will start flashing rapidly. Release the button.

## Calibration procedure

With the instrument powered for at least 10 seconds, press the button on the back "C" and hold it for 4 seconds. Releasing the "C" button will enter the auto-calibration mode. The LED on the dial will start flashing rapidly.

Move the flap all the way up, move the flap all the way down.

Press the button on the back "C" and hold it for 4 seconds. You will exit the auto-calibration mode.

Rev	Date	Description of changes - Descrizione modifiche
0	10/06/24	First issue - Prima emissione

	SAN GIORGIO S.E.I.N.		www.sangiorgiosein.com	
	MARINE INSTRUMENTS AND AUTOMATION		+39 010 8301222	

Disegno meccanico e collegamento indicatore angolo trim Ø52mm e sensore VSG40045

Number	Product code	Unit	Sheet	Size
D240610		mm	1/1	A1
Compiled Silvestri M.	Checked Manuelli M.	Approved: Manuelli M.		